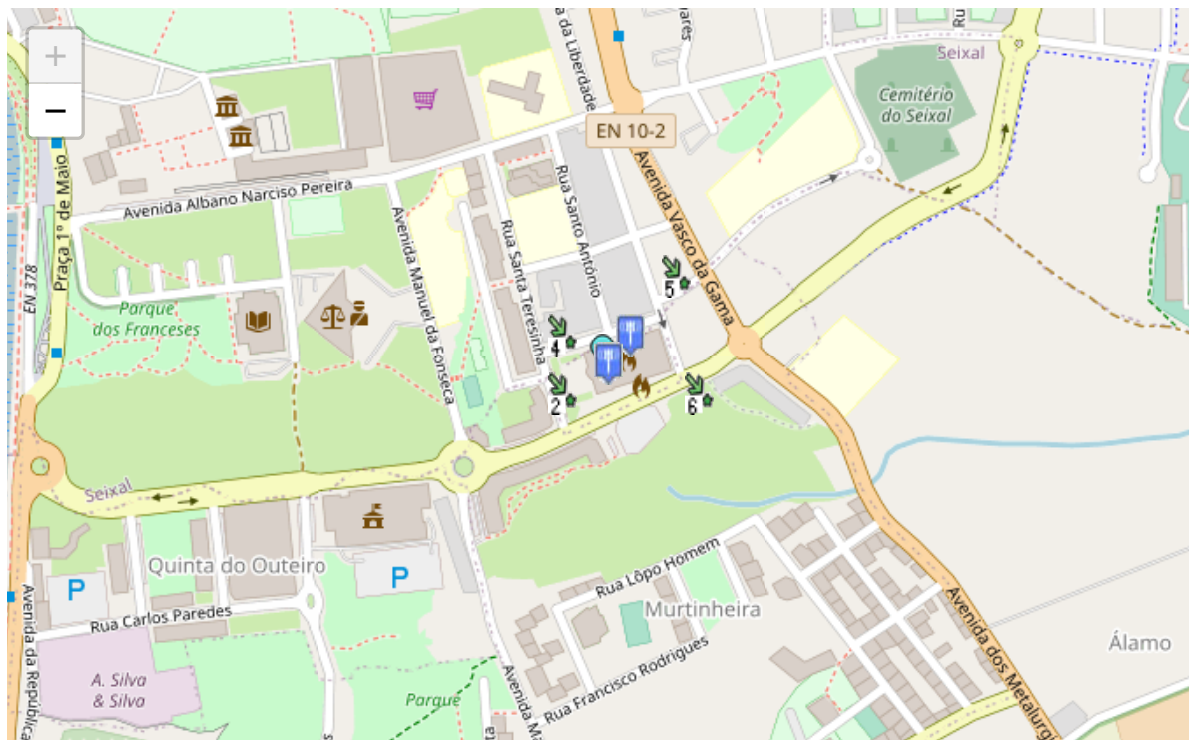




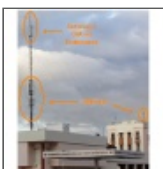
faqtos

INFORMAÇÃO SOBRE RADIAÇÃO ELETROMAGNÉTICA EM COMUNICAÇÕES MÓVEIS



Nota: A localização dos símbolos no mapa poderá ter algum erro associado.

- Evento / Palestra
- Medida Localizada
- Medida Contínua a Decorrer
- Medida Contínua Concluída
- Estação Base (EB)
- Ponto de Medida
- Outros Emissores (OE)



Medidas localizadas



MEDIDA

ST198

DATA

2004.11.04

TEMPERATURA [°C]

17

LOCAL

Seixal, Rua Arnaldo e Matias

HORA INÍCIO

15:25

HORA FIM

16:50

Em. Sist. Com. Móveis

Cenário

Tipo de Célula

EB A

Urbano-Torre

Macro Célula

EB B

Urbano-Topo de Edifício

Macro Célula

EB C

Urbano-Torre

Macro Célula

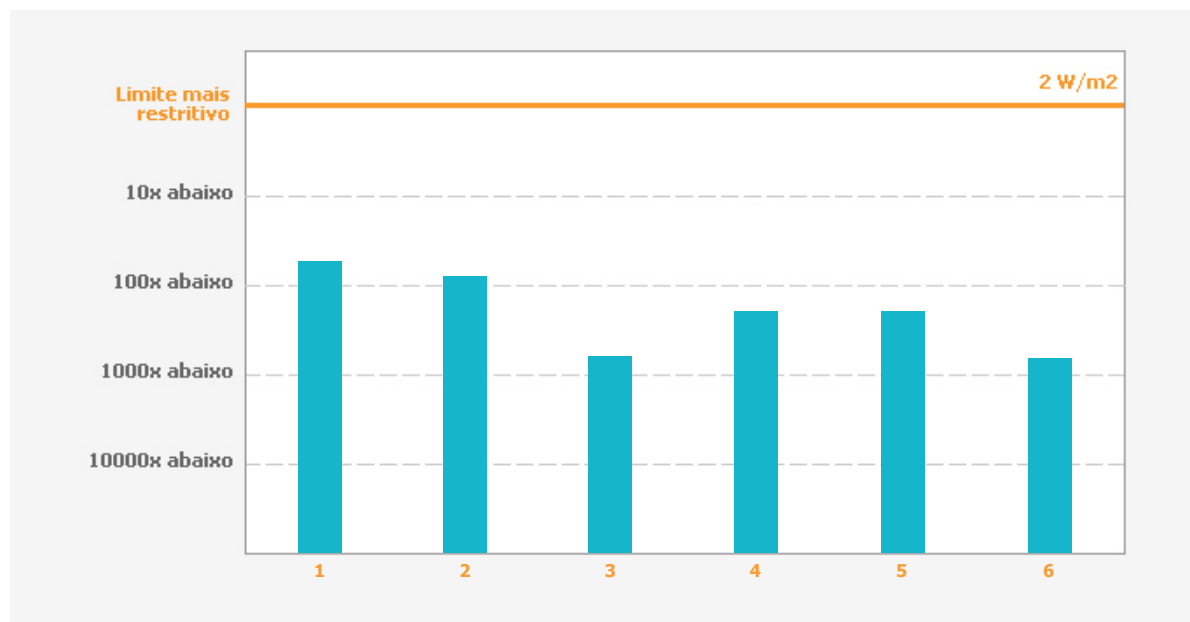
Representação gráfica dos valores medidos

Grandeza Representada

Densidade de Potência

OK

Grandeza Representada: Densidade de Potência (W/m^2)



Pontos de Medida	Campo Elétrico [V/m]	Densidade de Potência [mW/m²]
Ponto 1 Ao nível da rua, a 70 dos operadores A e C e a 135 m do operador B.	3.36	29.95
Ponto 2 No ponto 1, a 4 m do solo.	3.00	23.87
Ponto 3 Ao nível da rua, a aproximadamente 170 dos operadores A e C e sem linha de vista com operador B.	1.00	2.65
Ponto 4 Ao nível da rua, a 74 m dos operadores A e C e a 121 m do operador B.	1.74	8.03
Ponto 5 Ao nível da rua, a 73 m do operador B e sem linha de vista com os operadores A e C.	1.80	8.59
Ponto 6 Ao nível da rua, a 102 m dos operadores A e C e a 54 m do operador B.	0.98	2.55

Outros Emissores

Outros emissores de comunicações co-localizados com EB A e C.

Conclusões

Os níveis de radiação eletromagnética nos locais analisados estão abaixo dos limites de segurança estabelecidos para o público em geral.