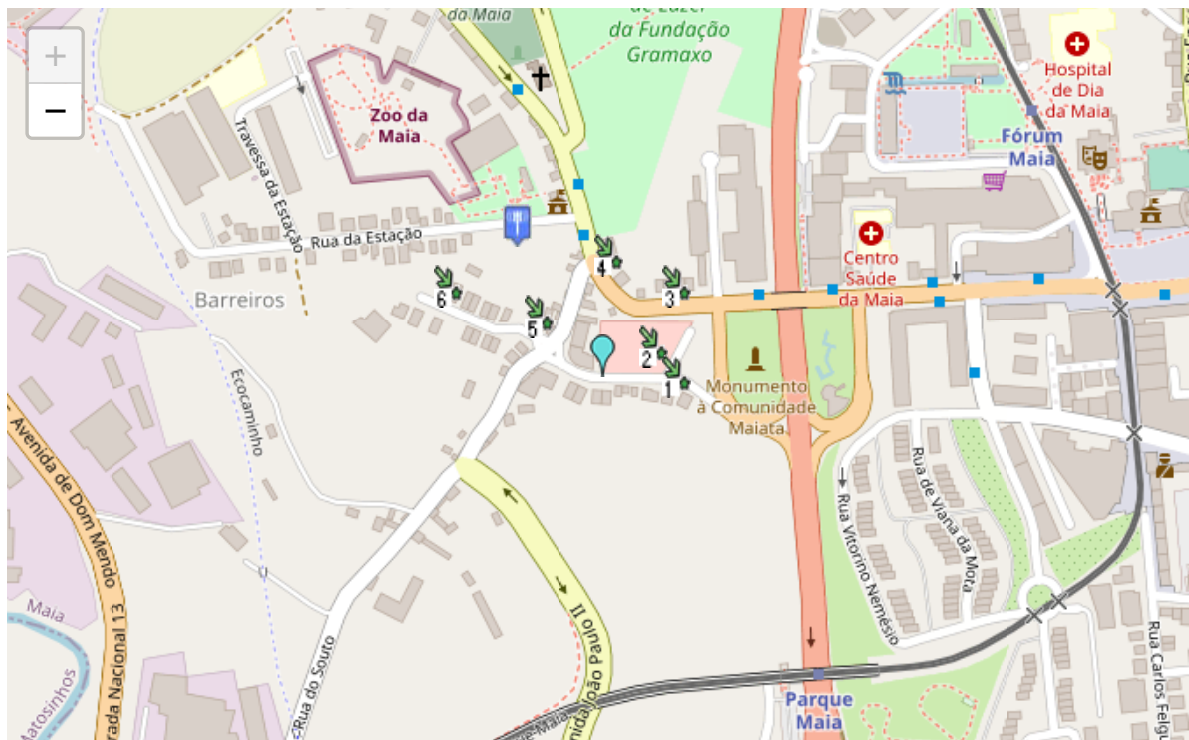




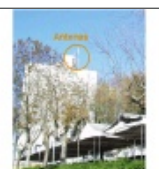
# faqtos

INFORMAÇÃO SOBRE RADIAÇÃO ELETROMAGNÉTICA EM COMUNICAÇÕES MÓVEIS



Nota: A localização dos símbolos no mapa poderá ter algum erro associado.

-  Evento / Palestra
-  Estação Base (EB)
-  Medida Localizada
-  Ponto de Medida
-  Medida Contínua a Decorrer
-  Outros Emissores (OE)
-  Medida Contínua Concluída



## Medidas localizadas



### MEDIDA

PR202

### DATA

2004.11.10

### TEMPERATURA [°C]

10

### LOCAL

Maia, Rua Nova do Souto

### HORA INÍCIO

07:30

### HORA FIM

08:45

Em. Sist. Com. Móveis

Cenário

Tipo de Célula

EB A

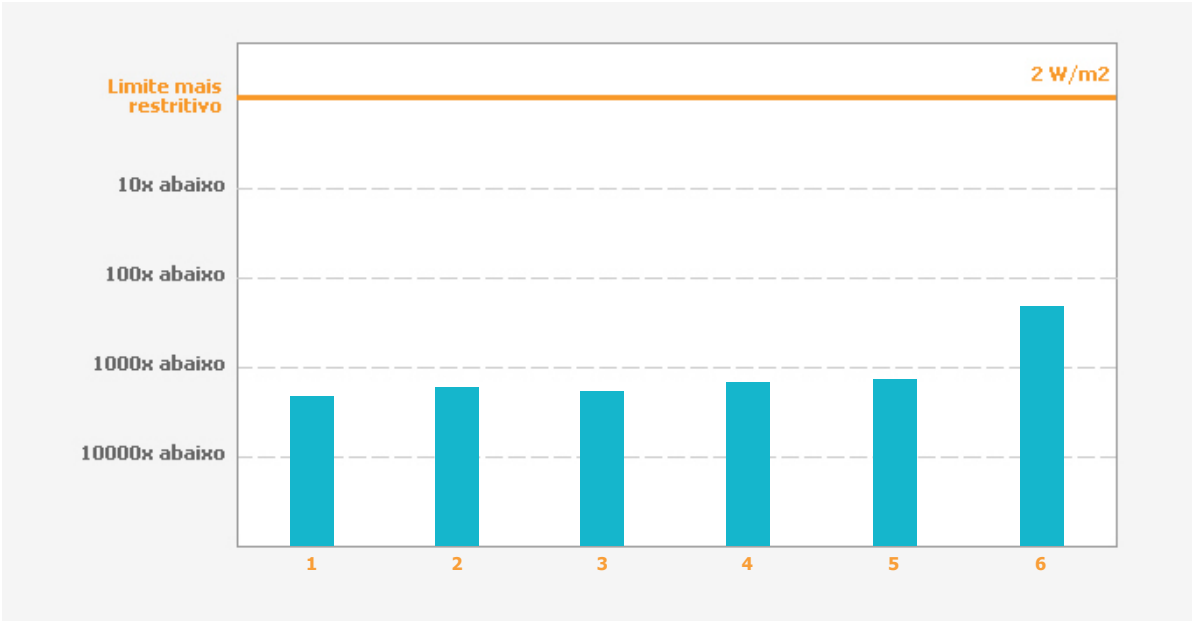
Urbano-Topo de Edifício

Macro Célula

Representação gráfica dos valores medidos

Grandeza Representada Densidade de Potência OK

Grandeza Representada: Densidade de Potência (W/m²)



Pontos de Medida	Campo Elétrico [V/m]	Densidade de Potência [mW/m²]
<b>Ponto 1</b> Ao nível da rua, a 51 m da antena.	0.50	0.66
<b>Ponto 2</b> Ao nível da rua, a aproximadamente 80 m da antena.	0.61	0.99
<b>Ponto 3</b> Ao nível da rua, a aproximadamente 100 m da antena.	0.56	0.83
<b>Ponto 4</b> Ao nível da rua, a 98 m da antena. Outros emissores não visíveis.	0.73	1.41
<b>Ponto 5</b> Ao nível da rua, a 85 m da antena. Outros emissores não visíveis.	0.85	1.92
<b>Ponto 6</b> Ao nível da rua, a 142 m da antena. Outros emissores não visíveis.	1.69	7.58

Outros Emissores

Emissores de outros sistemas de comunicações móveis a mais de 300 m do local.

Conclusões

Os níveis de radiação eletromagnética nos locais analisados estão abaixo dos limites de segurança estabelecidos para o público em geral.