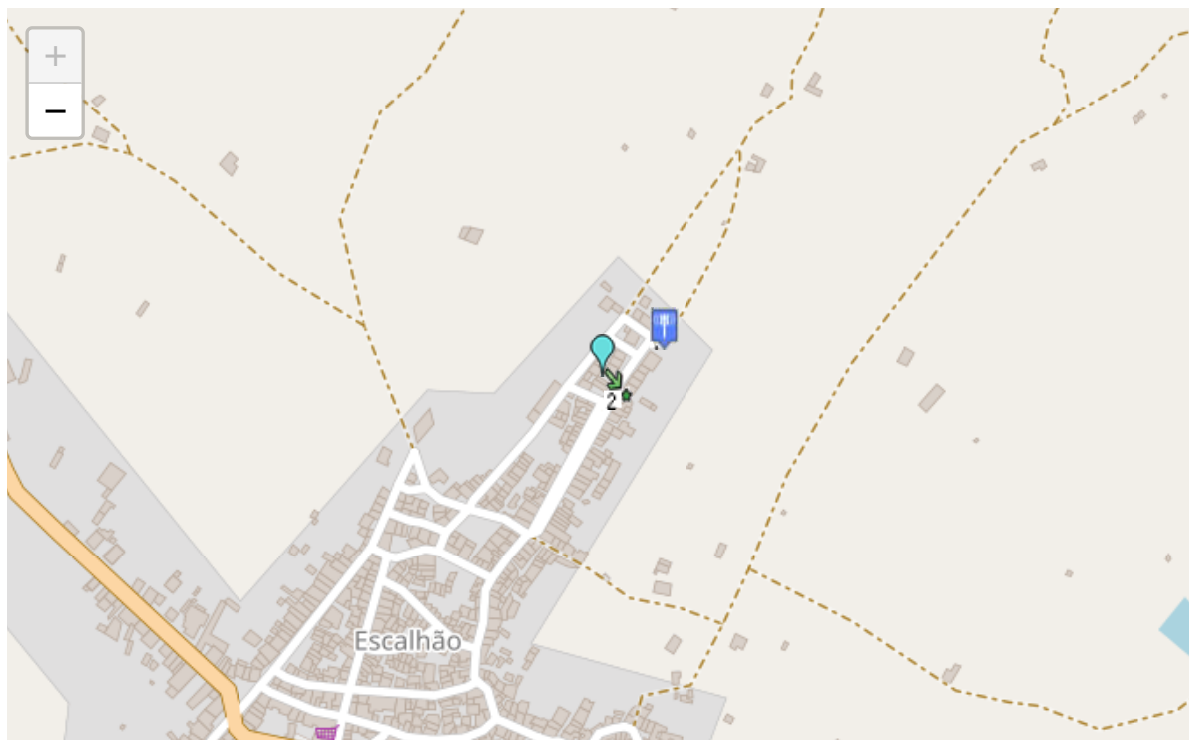




# faqtos

INFORMAÇÃO SOBRE RADIAÇÃO ELETROMAGNÉTICA EM COMUNICAÇÕES MÓVEIS



Nota: A localização dos símbolos no mapa poderá ter algum erro associado.


 Evento / Palestra

 Medida Localizada

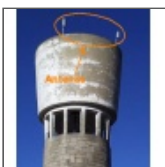
 Medida Contínua a Decorrer

 Medida Contínua Concluída

 Estação Base (EB)

 Ponto de Medida

 Outros Emissores (OE)



## Medidas localizadas



### MEDIDA

GA053

### DATA

2003.07.16

### TEMPERATURA [°C]

21

### LOCAL

Figueira de Castelo Rodrigo, Escalhão, Rua do Castelo

### HORA INÍCIO

19:00

### HORA FIM

19:45

Em. Sist. Com. Móveis

Cenário

Tipo de Célula

EB A

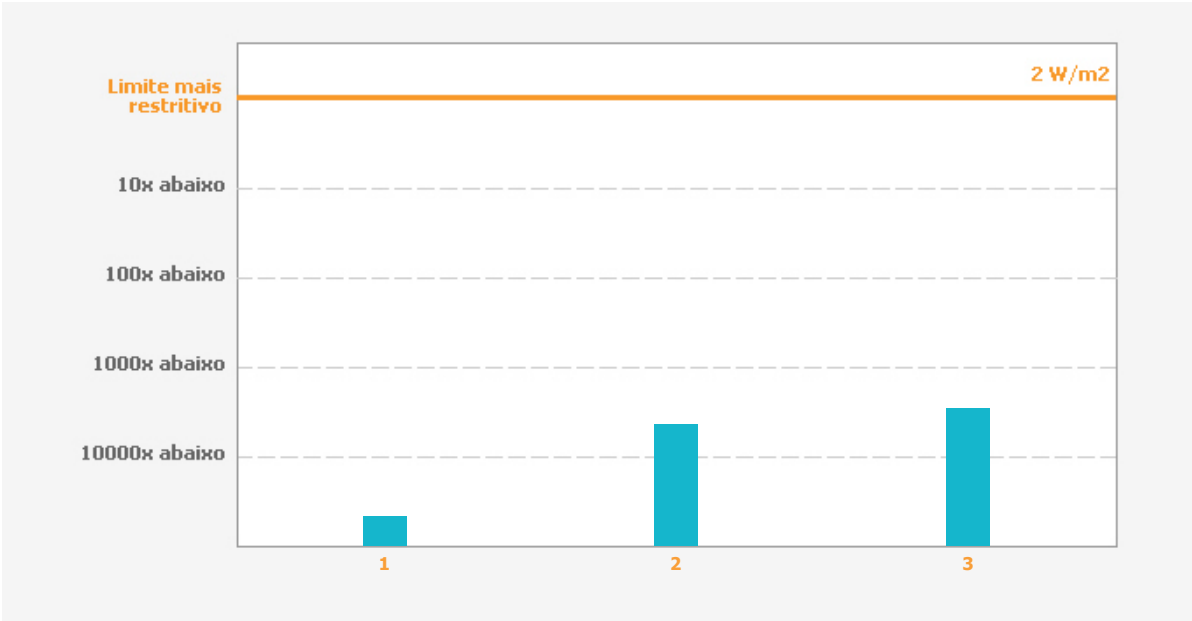
Urbano-Topo de Edifício

Macro Célula

Representação gráfica dos valores medidos

Grandeza Representada Densidade de Potência OK

Grandeza Representada: Densidade de Potência (W/m²)



Pontos de Medida	Campo Elétrico [V/m]	Densidade de Potência [mW/m²]
<b>Ponto 1</b> Ao nível da rua, a 21 m da antena.	< 0.30	< 0.24
<b>Ponto 2</b> Ao nível da rua, a 60 m da antena.	0.35	0.32
<b>Ponto 3</b> Ao nível da rua, a 121 m da antena.	0.41	0.45

Outros Emissores

Não foram identificados outros emissores.

Conclusões

Os níveis de radiação eletromagnética nos locais analisados estão abaixo dos limites de segurança estabelecidos para o público em geral.