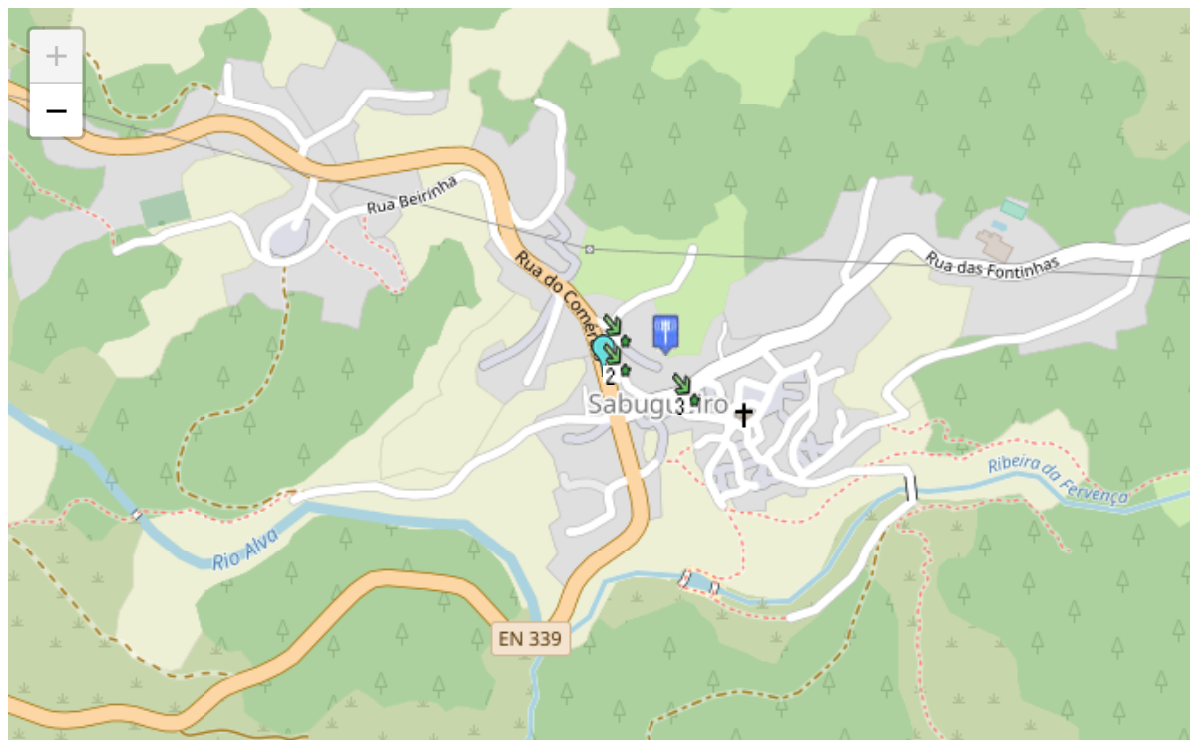




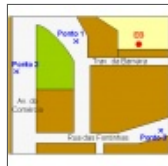
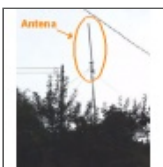
faqtos

INFORMAÇÃO SOBRE RADIAÇÃO ELETROMAGNÉTICA EM COMUNICAÇÕES MÓVEIS



Nota: A localização dos símbolos no mapa poderá ter algum erro associado.

- Evento / Palestra
- Medida Localizada
- Medida Contínua a Decorrer
- Medida Contínua Concluída
- Estação Base (EB)
- Ponto de Medida
- Outros Emissores (OE)



Medidas localizadas



MEDIDA

GA049

DATA

2003.07.15

TEMPERATURA [°C]

11

LOCAL

Seia, Sabugueiro, Rua da Barreira

HORA INÍCIO

18:30

HORA FIM

19:20

Em. Sist. Com. Móveis

Cenário

Tipo de Célula

EB A

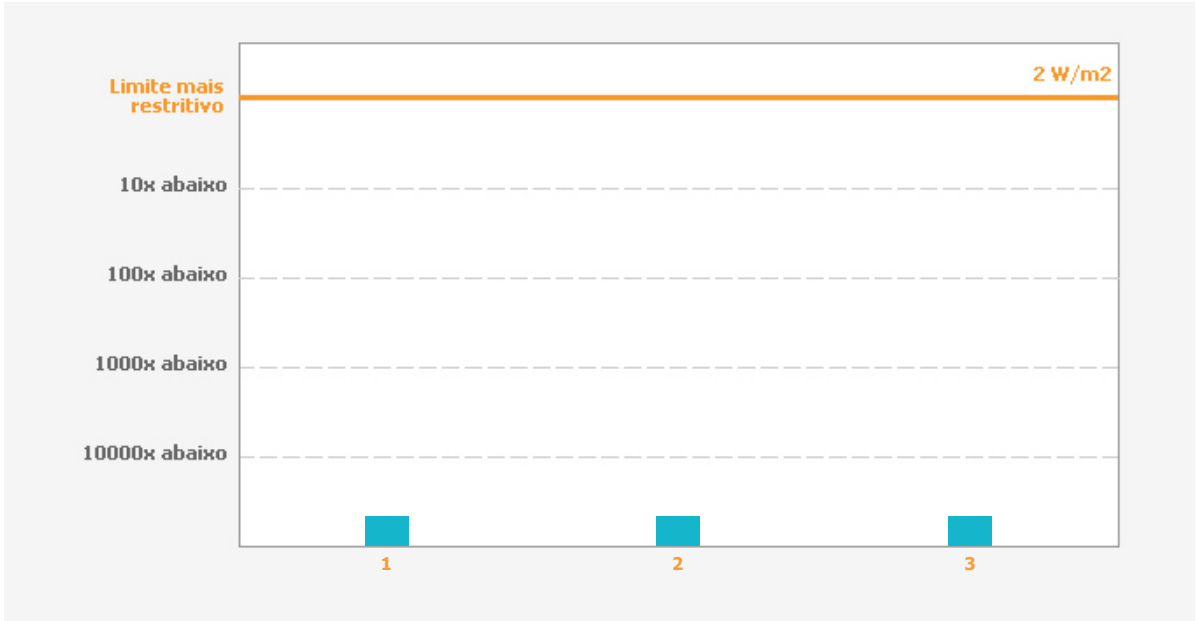
Urbano-Poste

Macro Célula

Representação gráfica dos valores medidos

Grandeza Representada Densidade de Potência OK

Grandeza Representada: Densidade de Potência (W/m²)



Pontos de Medida	Campo Elétrico [V/m]	Densidade de Potência [mW/m²]
Ponto 1 Ao nível da rua, a 40 m da antena.	< 0.30	< 0.24
Ponto 2 Ao nível da rua, a 60 m da antena.	< 0.30	< 0.24
Ponto 3 Ao nível da rua, a 70 m da antena.	< 0.30	< 0.24

Outros Emissores

Não foram identificados outros emissores.

Conclusões

Os níveis de radiação eletromagnética nos locais analisados estão abaixo dos limites de segurança estabelecidos para o público em geral.