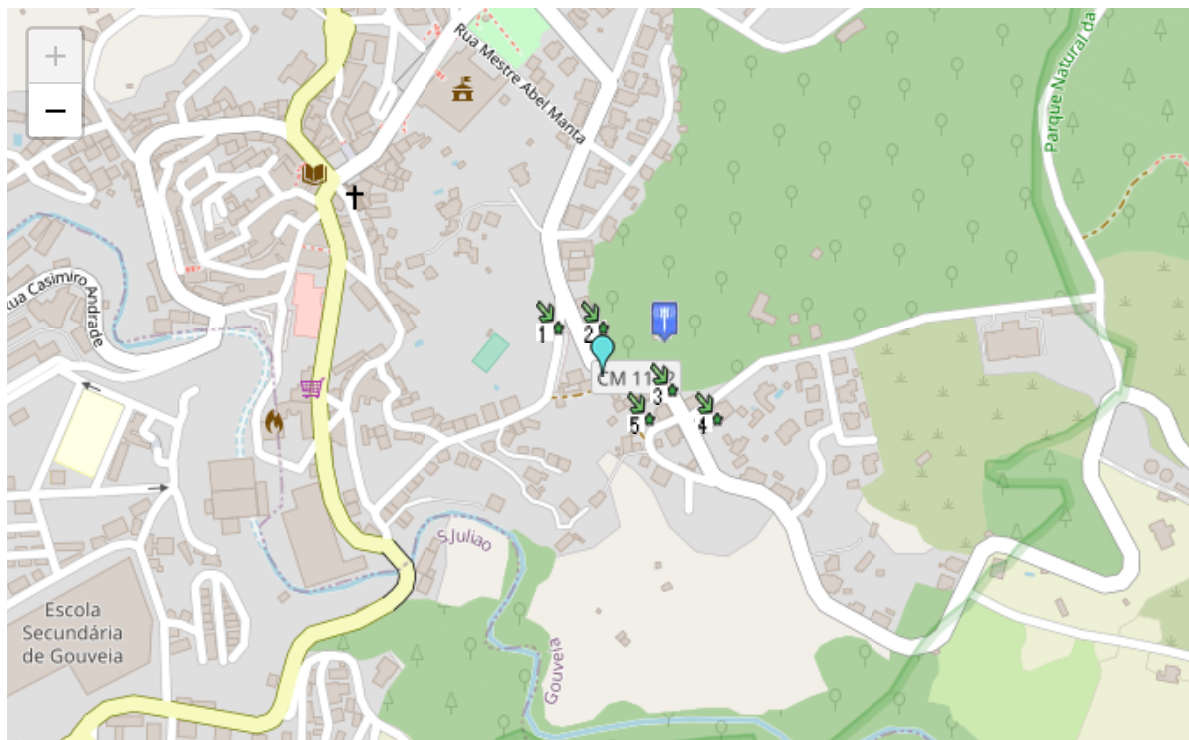




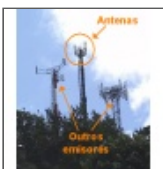
# faqtos

INFORMAÇÃO SOBRE RADIAÇÃO ELETROMAGNÉTICA EM COMUNICAÇÕES MÓVEIS



Nota: A localização dos símbolos no mapa poderá ter algum erro associado.

- Evento / Palestra
- Medida Localizada
- Medida Contínua a Decorrer
- Medida Contínua Concluída
- Estação Base (EB)
- Ponto de Medida
- Outros Emissores (OE)



## Medidas localizadas

### MEDIDA

GA046

### DATA

2003.07.15

### TEMPERATURA [°C]

13

### LOCAL

Gouveia, Cerca da Câmara

### HORA INÍCIO

11:40

### HORA FIM

12:55

Em. Sist. Com. Móveis

Cenário

Tipo de Célula

EB A

Urbano-Torre

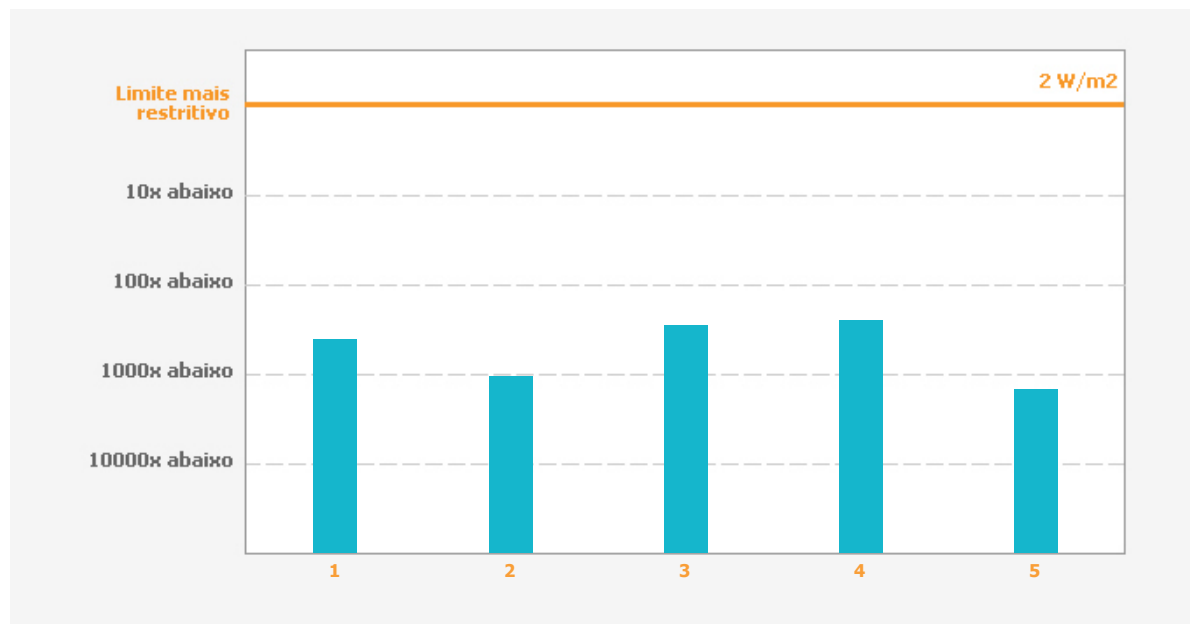
Macro Célula

## Representação gráfica dos valores medidos

Grandeza Representada Densidade de Potência

OK

Grandeza Representada: Densidade de Potência (W/m<sup>2</sup>)



Pontos de Medida	Campo Elétrico [V/m]	Densidade de Potência [mW/m²]
<b>Ponto 1</b> Ao nível da rua, a 71m da antena.	1.16	3.57
<b>Ponto 2</b> Ao nível da rua, a 58 m da antena.	0.87	2.01
<b>Ponto 3</b> Ao nível da rua, a 89 m da antena.	1.37	4.98
<b>Ponto 4</b> Ao nível da rua, a 89 m da antena.	1.50	5.97
<b>Ponto 5</b> Ao nível da rua, a 96 m da antena.	0.73	1.41

## Outros Emissores

Outros emissores a menos de 20m. Emissores da P.S.P. a cerca de 100m. Antenas de sistemas de comunicações móveis a menos de 10 m.

## Conclusões

Os níveis de radiação eletromagnética nos locais analisados estão abaixo dos limites de segurança estabelecidos para o público em geral.