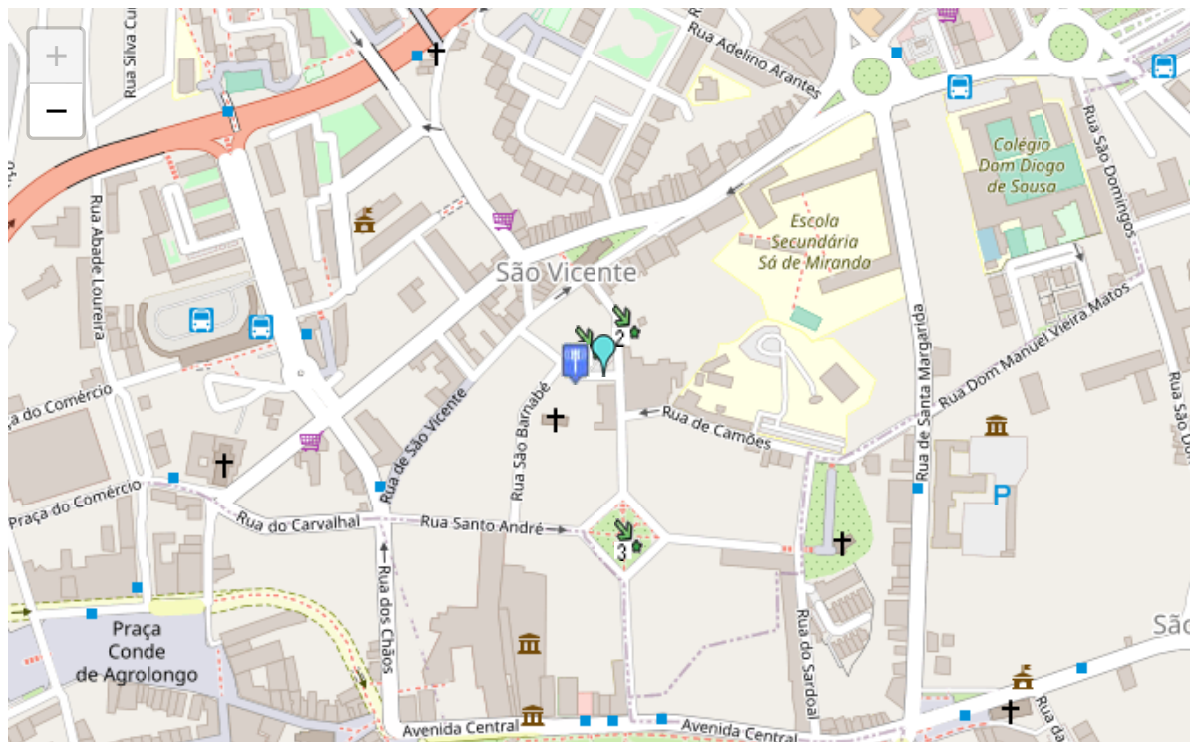




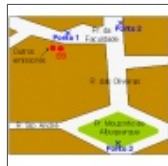
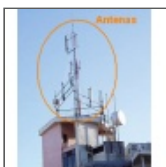
# faqtos

INFORMAÇÃO SOBRE RADIAÇÃO ELETROMAGNÉTICA EM COMUNICAÇÕES MÓVEIS



Nota: A localização dos símbolos no mapa poderá ter algum erro associado.

- Evento / Palestra
- Estação Base (EB)
- Medida Localizada
- Ponto de Medida
- Medida Contínua a Decorrer
- Outros Emissores (OE)
- Medida Contínua Concluída



## Medidas localizadas



### MEDIDA

BG061

### DATA

2003.07.29

### TEMPERATURA [°C]

28

### LOCAL

Braga, Praça da Faculdade

### HORA INÍCIO

19:30

### HORA FIM

20:30

Em. Sist. Com. Móveis

Cenário

Tipo de Célula

EB A

Urbano-Topo de Edifício

Macro Célula

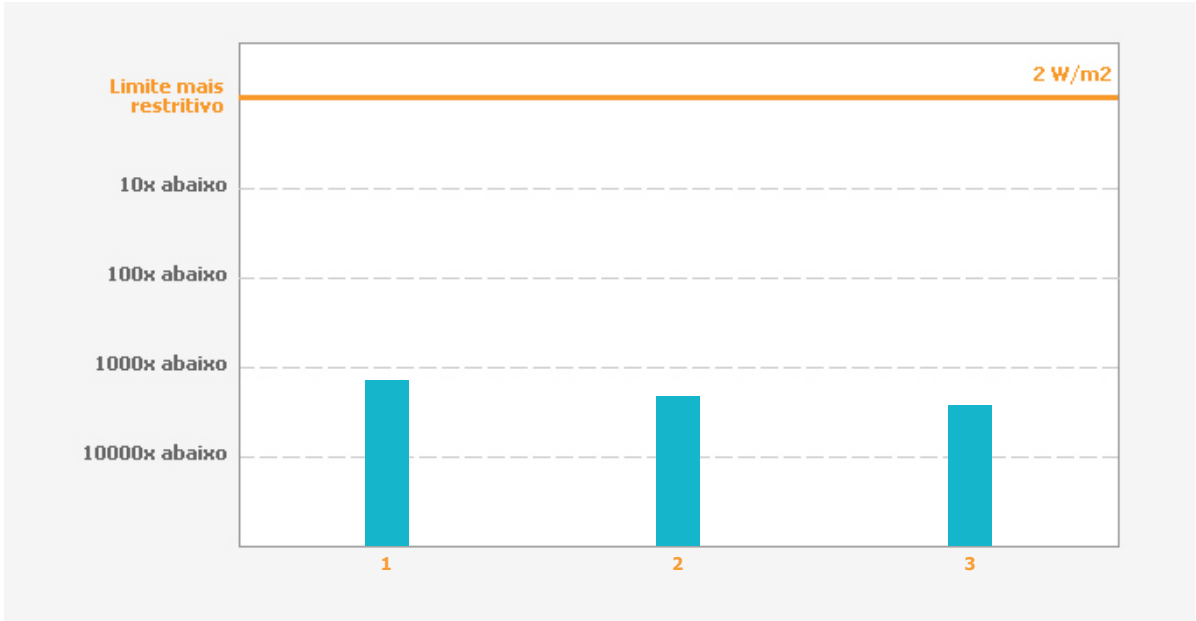
Representação gráfica dos valores medidos

Grandeza Representada

Densidade de Potência

OK

Grandeza Representada: Densidade de Potência (W/m²)



Pontos de Medida	Campo Elétrico [V/m]	Densidade de Potência [mW/m²]
<b>Ponto 1</b> Ao nível da rua, a 43 m da antena.	0.82	1.78
<b>Ponto 2</b> Ao nível da rua, a 52 m da antena.	0.50	0.66
<b>Ponto 3</b> Ao nível da rua, a 158 m da antena.	0.44	0.51

Outros Emissores

Outros emissores de vários serviços instalados no topo do mesmo edifício.

Conclusões

Os níveis de radiação eletromagnética nos locais analisados estão abaixo dos limites de segurança estabelecidos para o público em geral.