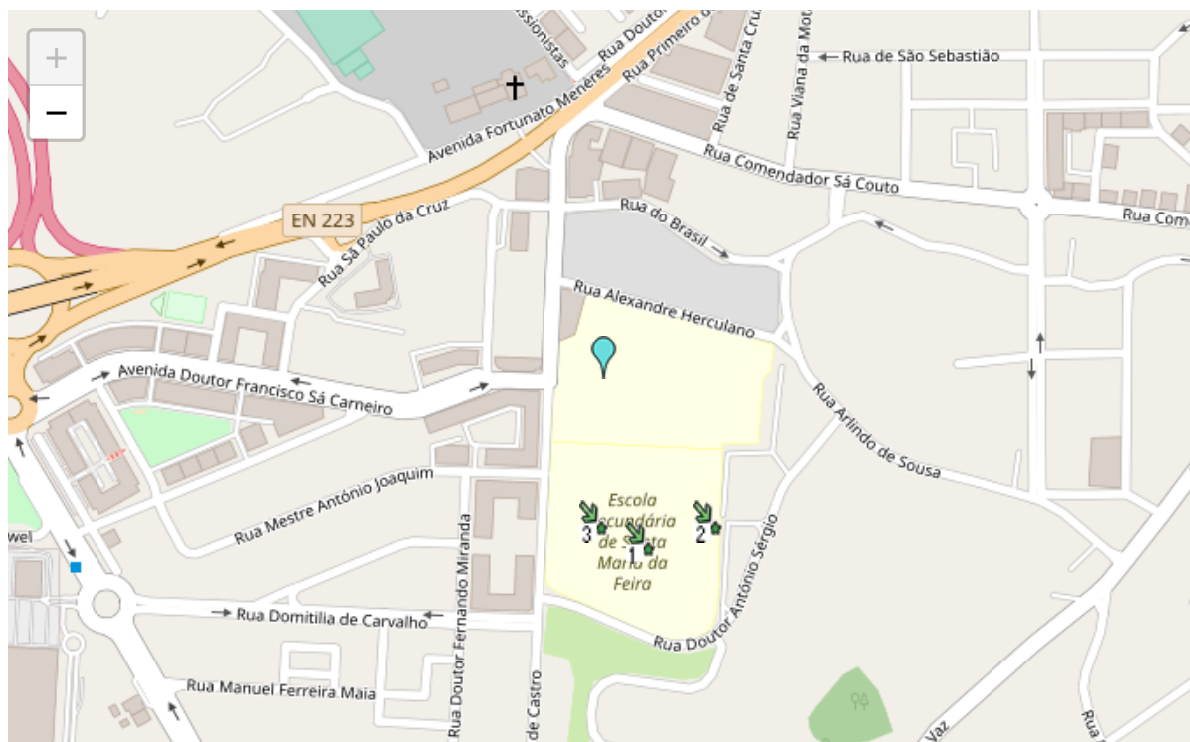




# faqtos

INFORMAÇÃO SOBRE RADIAÇÃO ELETROMAGNÉTICA EM COMUNICAÇÕES MÓVEIS



Nota: A localização dos símbolos no mapa poderá ter algum erro associado.

Evento / Palestra

Medida Localizada

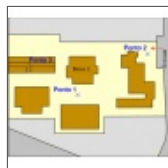
Medida Contínua a Decorrer

Medida Contínua Concluída

Estação Base (EB)

Ponto de Medida

Outros Emissores (OE)



## Medidas localizadas



### MEDIDA

AV515

### DATA

2010.05.20

### TEMPERATURA [°C]

30

### LOCAL

Santa Maria da Feira, Escola Secundária de Santa Maria da Feira

### HORA INÍCIO

13:30

### HORA FIM

15:00

Em. Sist. Com. Móveis

Cenário

Tipo de Célula

Não foram identificados Emissores de Sistemas de Comunicações Móveis

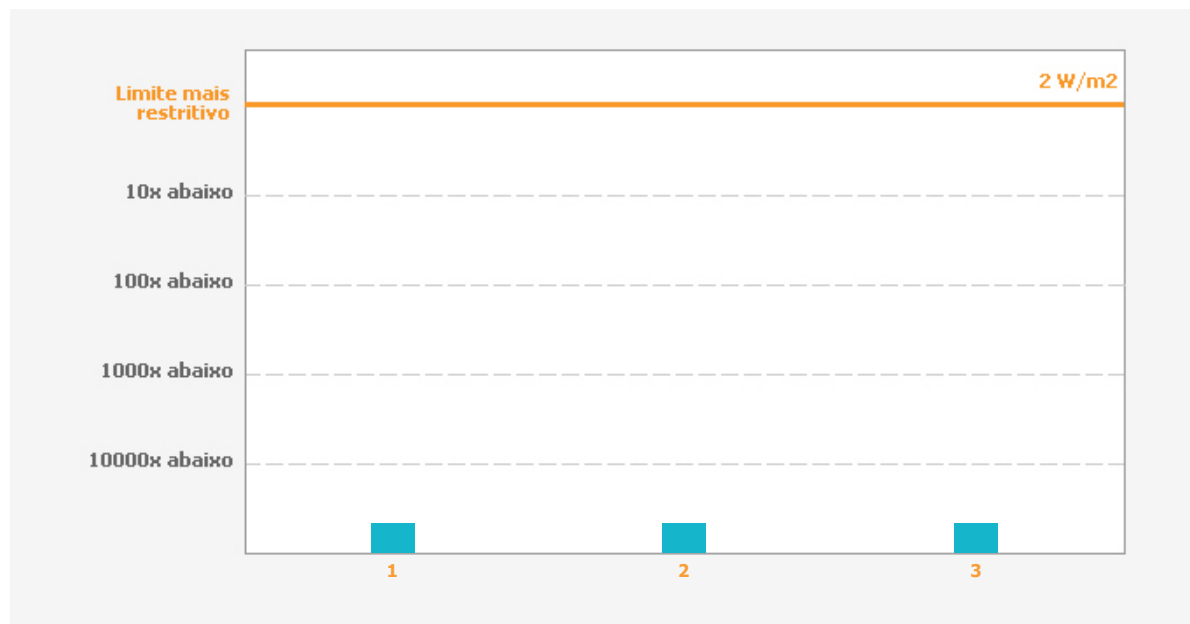
## Representação gráfica dos valores medidos

Grandeza Representada

Densidade de Potência

OK

Grandeza Representada: Densidade de Potência ( $\text{W}/\text{m}^2$ )



Pontos de Medida	Campo Elétrico [ $\text{V}/\text{m}$ ]	Densidade de Potência [ $\text{mW}/\text{m}^2$ ]
<b>Ponto 1</b> No pátio da escola junto ao Bloco C, em linha de vista com um emissor WiFi.	< 0.30	< 0.24
<b>Ponto 2</b> Junto à entrada da escola.	< 0.30	< 0.24
<b>Ponto 3</b> No corredor entre os blocos pré-fabricados, em linha de vista com um emissor WiFi.	< 0.30	< 0.24

## Outros Emissores

Outras fontes emissoras (WiFi) na proximidade do local de medida.

## Conclusões

Os níveis de radiação eletromagnética nos locais analisados estão abaixo dos limites de segurança estabelecidos para o público em geral.